

- Regulowany / Typ Arcon • Trójkąt Bonwilla 110 mm
- Krzywizna wyr. kłykciowych • Regulowany kąt wyr. kłykciowych • Regulowany kąt Bennetta • System stabilizacji ruchu • Trzpień podtrzymujący górną ramkę w pozycji otwartej • Może być używany z profesjonalnym łukiem twarzowym Elite.

# NOWOCZESNA

**ARTYKULATOR A7 PLUS**  
z kalibracją



Systemy „EXOCAD” i „3Shape” posiadają w swoich zasobach Artykulator A7Plus firmy Bio-art dla interakcji pomiędzy fizyczną i cyfrową artykulacją w laboratorium techniki dentystycznej.

## Regulowane Artykulatory



Szeroki kąt widoczności



Kąt nachylenia 45°



Kąt otwarcia 180°



Płytkę montażową z prowadnicą



Zakrzywione prowadnice wyr. kłykciowych



Prow. wyr. kłykciowych regulacja kąta Bennetta



Centralny zamek

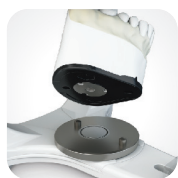
## Standaryzacja (kalibracja)



Kalibracja



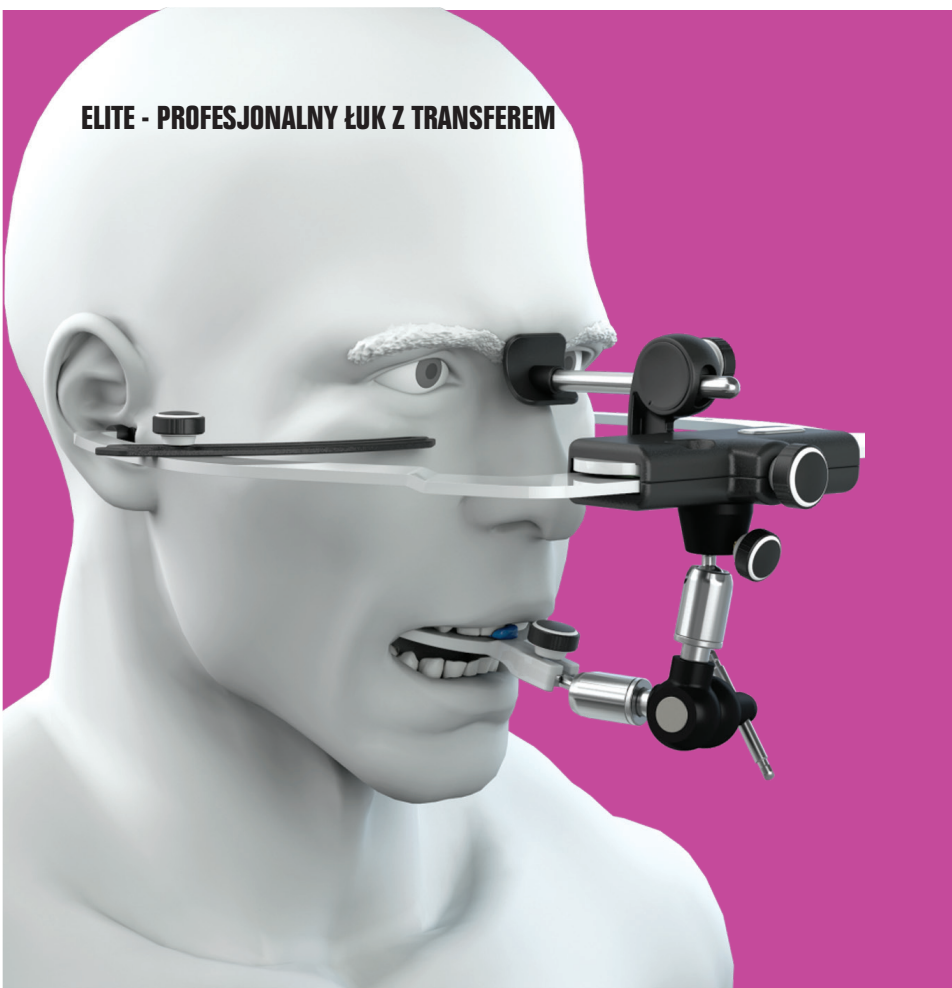
Sprawdzanie/kontrola



Płytkę kompensacyjną

# ARTYKULACJA

ELITE - PROFESJONALNY ŁUK Z TRANSFEREM



Elite Face-Bow to nowy, profesjonalny łuk twarzowy w cenie 60% niższej od podobnych produktów. Elite Face-Bow z widelcem, rejestracja jednym ruchem ręki, zapewnia wygodę dla lekarza i pacjenta. Nowoczesny transfer ze statywem do artykulatora umożliwia montowanie modeli w artykulatorze w bardzo stabilny i szybki sposób.



**W zestawie z każdym artykulatrem Bio-art ergonomiczne opakowanie dla łuku twarzowego i artykulatora.**

**dENTAL  
TEAM**



projekt 2019

**Zapisz się już dziś!  
Dental Team to cykl szkoleń dla zespołów stomatologicznych  
prowadzonych pod okiem wybitnych specjalistów.  
Zapraszamy!**

**Łuk Twarzowy  
Model Elite**



Rejestracja pacjenta



Transfer



Statyw do transferów



# Akcesoria



## Podpora widelca

Dzięki pionowej regulacji wysokości, podpora widelca pozwala ustawić model szczęki w prawidłowej relacji - na podstawie łuku twarzewego. Podparty widelec pozwala na ustabilizowanie rejestru (bez odkształceń) do zamontowania modelu roboczego.



## Stolik Campera

Stolik znormalizowany (15°) do montażu szczęki w artykulatorze (bez łuku twarzewego). Linie pomocnicze ułatwiają centralne pozycjonowanie z uwzględnieniem wysokości Trójkąta Bonwilla.



## Płytki Foxa

Ułatwia prawidłowe przygotowanie wzornika zwarciovego szczęki. Do ustalania równoległości płaszczyzny okluzyjnej względem linii Campera.



## Stolik sieczny regulowany

Regulowany stół sieczny jest używany w procesie bilansowania "prowadzenia zębów" - umożliwiając personalizację ruchów bocznych i przednio-tylnych, przy rozległych odbudowach protetycznych.



## Statyw do transferów

Statyw do zamontowania transferu z widelcem zgryzowym w celu przeniesienia danych z łuku twarzewego Model Elite - dla artykulatorów firmy Bio-art.



## Magnetyczne płytki montażowe

Używane w celu szybkiej wymiany modeli w artykulatorze - model (1) standard. Model (2) - szyna z tworzywa sztucznego wysuwana z cokołu (bez konieczności rozbijania gipsu). System retencji - stabilizacja gipsu na pochyłych ścianach teleskopowej płytki (z magnetycznym mocowaniem).



## Płytki montażowe przykręcane (metalowe)

Płytki montażowe (metalowe) - utrzymanie w cokołach gipsowych na zasadzie retencji mechanicznej. Tradycyjny montaż gipsiem z mocowaniem śrubami do artykulatora.



## Platforma regulowana - na zamówienie

Umożliwia repositionowanie modeli gipsowych w artykulatorze na podstawie różnych (rejestracji) relacji zgryzowych - szybsze, łatwiejsze i bezpieczne wizualizacje wyników.

