

Skuteczna ergonomia – ceramika jednowarstwowa Tressis Natural Ceramic System – test monomasz THE ONE

Protetyka estetyczna to hasło, które szczególnie jest związane z wyjątkowym elementem uzupełnienia protetycznego, jakim jest proteza zębowa wykonana z porcelany dentystycznej.

Oczywiście każda linia ceramiki proponuje materiały do pracy, które odtwarzają naturalne, wewnętrzne struktury zębów. Każda ceramika dentystyczna udostępnia takie możliwości, ale celem firmy Tressis, włoskiego producenta ceramiki dentystycznej, jest znaczne ułatwienie pracy technika na podstawie stałej analizy jego potrzeb w prostym osiągnięciu estetycznych efektów. Tressis od lat współpracuje z pracownikami testującymi ceramikę w praktyce laboratoryjnej i poza standardowymi, rozbudowanymi systemami licowania w liniach HT, LF i ZiR, z pełną realizacją modyfikacji wewnętrznego koloru, stopnia opakowości, fluorescencji i opalescencji, które mogą być użyte w prosty sposób na podstawie „mapy efektów” w celu naturalnego „ożywienia” sztucznych zębów, proponuje do szybkiej i ergonomicznej pracy, w miejscach, które nie wymagają szczególnej charakteryzacji – ceramikę jednowarstwową – monomasę THE ONE. W ramach wyłącznie kilku materiałów ceramicznych systemu THE ONE i prostego klucza programowania koloru jedną warstwą ceramiki można odtworzyć zaplanowany kolor i kształt uzupełnienia protetycznego.

Laboratorium

Ponieważ ceramika THE ONE do licowania cyrkonu firmy Tressis „współpracuje” z masą Liner 3D, która utrzymuje

ceramikę na cyrkonie i którą można korygować kształt (do 2 mm) w każdej płaszczyźnie oraz kolor przygotowanej podbudowy z cyrkonu – kolor przygotowanej konstrukcji nie ma znaczenia dla osiągnięcia planowanego efektu. W tym przypadku podbudowa z cyrkonu HT (fot. 1) została pokryta Linerem L1, z modyfikacją przy szyjce masą Liner Orange (fot. 2), która pokrywa także całą powierzchnię podniebienną korony (fot. 3).

Po procesie wypalenia w piecu do napalania ceramiki (fot. 4) można ocenić efekt koloru uzyskany na podbudowie (fot. 5-7) z kluczem kolornika. Kolejny etap to bezpośrednie nakładanie masy systemu THE ONE. W celu uzyskania zaplanowanego koloru zęba w ergonomiczny sposób do zastosowania w praktyce laboratoryjnej firma Tressis przygotowała trzy materiały bazowe (fot. 8) – monomasę: nr 1 dla kolorów ostatecznej odbudowy w kolorach: A0, A1, B0, C1, D2; nr 2 – dla kolorów: A2, B2, D3, D4; i nr 3 dla pozostałych kolorów występujących w standardowym kluczu kolornika „A-D”.

Licowanie monomasą

Na przygotowany Liner na całą powierzchnię korony nakładamy masę THE ONE 1, której zadaniem jest uzyskanie efektu koloru A1 i warstw – przyszyjkowej, dentykowej oraz brzegu siecznego w jednym nałożeniu jednej, uniwersalnej masy (fot. 9-13), która gwarantuje po wypaleniu „potrójny” efekt odbicia światła. Kształt obiektu i wszelkie szczegóły anatomiczne są modelowane także w obrębie brzegu siecznego wyłącznie masą THE ONE 1.

TITLE: Effective ergonomics – single-layer ceramics – Tressis Natural Ceramic System – THE ONE monomass test

STRESZCZENIE: Artykuł opisuje, jak w ramach wyłącznie kilku materiałów ceramicznych i prostego klucza programowania koloru

jedną warstwą ceramiki można odtworzyć zaplanowany kolor i kształt uzupełnienia protetycznego.

SŁOWA KLUCZOWE: ceramika, kolor, korona
SUMMARY: The article describes how with just a few ceramic materials and a simple color

programming key you can recreate the planned color and shape of the prosthetic restoration with one layer of ceramics.

KEYWORDS: ceramics, color, crown

Po procesie pierwszego wypalania (fot. 14-17) należy przeprowadzić standardowe korekty kształtu (fot. 18) i wykonać wypalanie korekcyjne (fot. 19-21).

Stainy

Uzyskany efekt możemy charakteryzować indywidualnie farbami w zakresie ogólnym (jeżeli istnieje taka potrzeba) – farbą Croma Stain Light A, a zaplanowane efekty dodatkowe – podstawowymi farbami: Fluo Atlantic Blue, London, Meteorite, Orange itd. Farby Tressis pozwalają obrazować ostateczne efekty w czasie rzeczywistym ich nakładania – to szczególnie efektywny sposób pracy z ceramiką Natural, kiedy optymalny kolor i dodatkowo odtwarzane, zaplanowane indywidualne charakterystyki są widoczne przed wypaleniem – w trakcie „malowania z palety” ostatecznego charakteru i sterowania walorem uzupełnienia.

Zatwierdzenie prawidłowego, rzeczywistego „obrazu” korony można wykonać w wyniku wypalania (program fix – 20°C poniżej temperatury wypalania) przed położeniem glazury.

Glazura FX

Ceramika Tressis dysponuje glazurami o różnym poziomie fluorescencji. Ponieważ wszystkie masy ceramiczne użyte do przeprowadzenia testu mają optymalny poziom fluorescencji, praca została po-

kryta uniwersalną glazurą o podstawowym poziomie emisji (fot. 22-25).

Podsumowanie

Test użycia monomasy Tressis w przypadku korony w odcinku przednim pokazuje skuteczny efekt wyjątkowo prostego licowania jedną masą podstawową THE ONE (fot. 26), którego celem jest ograniczenie czasu pracy ceramiką dentystyczną w odcinkach bocznych, poza obszarem tzw. estetycznym, w którym mikrowarstwowanie wewnętrznych efektów nie jest tak istotne jak uzyskanie indywidualnej gry światła w przestrzeni brzegów siecznych zębów w odcinku estetycznym.

Klasycznie w odcinku przednim, korzystając z mas specjalnych, z których każda odpowiada za inny efekt przepuszczania, rozpraszania lub odbicia fali świetlnej, możemy uzyskać spektakularne i powtarzalne efekty występujące w zębach własnych pacjenta, tworząc za pomocą ceramiki dentystycznej piękne uśmiechy z „naturalnych” zębów ceramicznych. ■

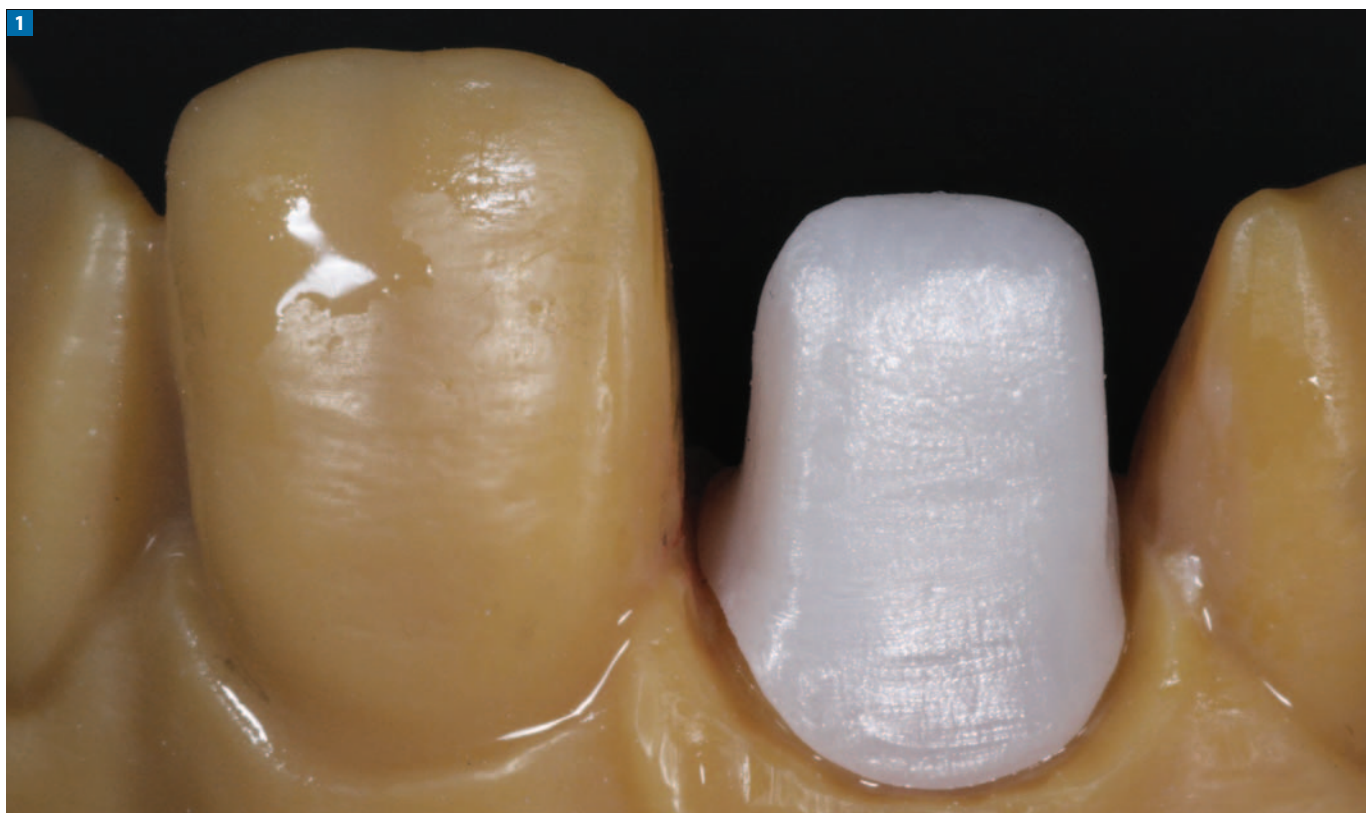
Stalą pomoc merytoryczną zapewnia

Centrum Edukacyjne firmy Holtrade.

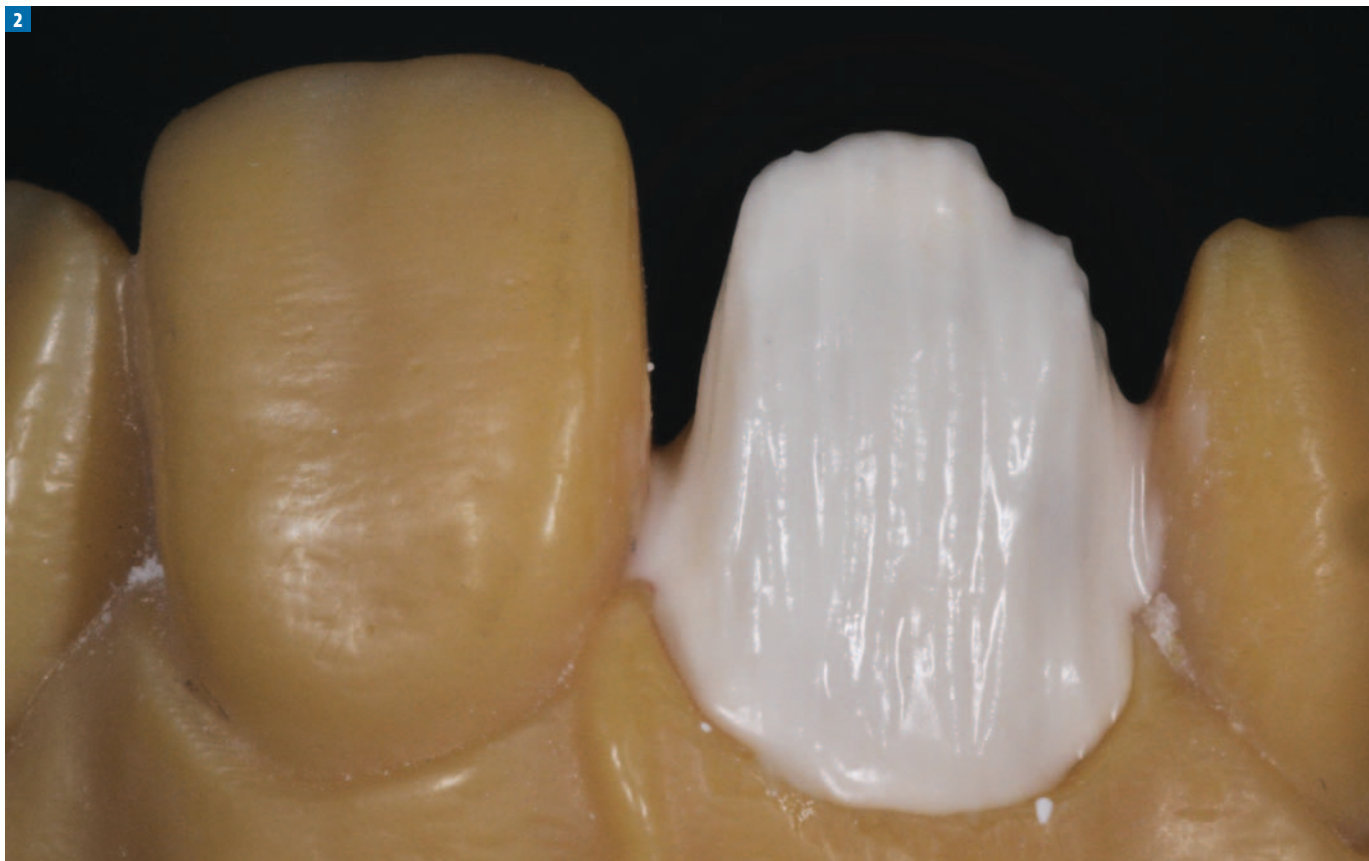
Kontakt: konsultacje@holtrade.pl

Informacja o szkoleniach: szkolenia@holtrade.pl

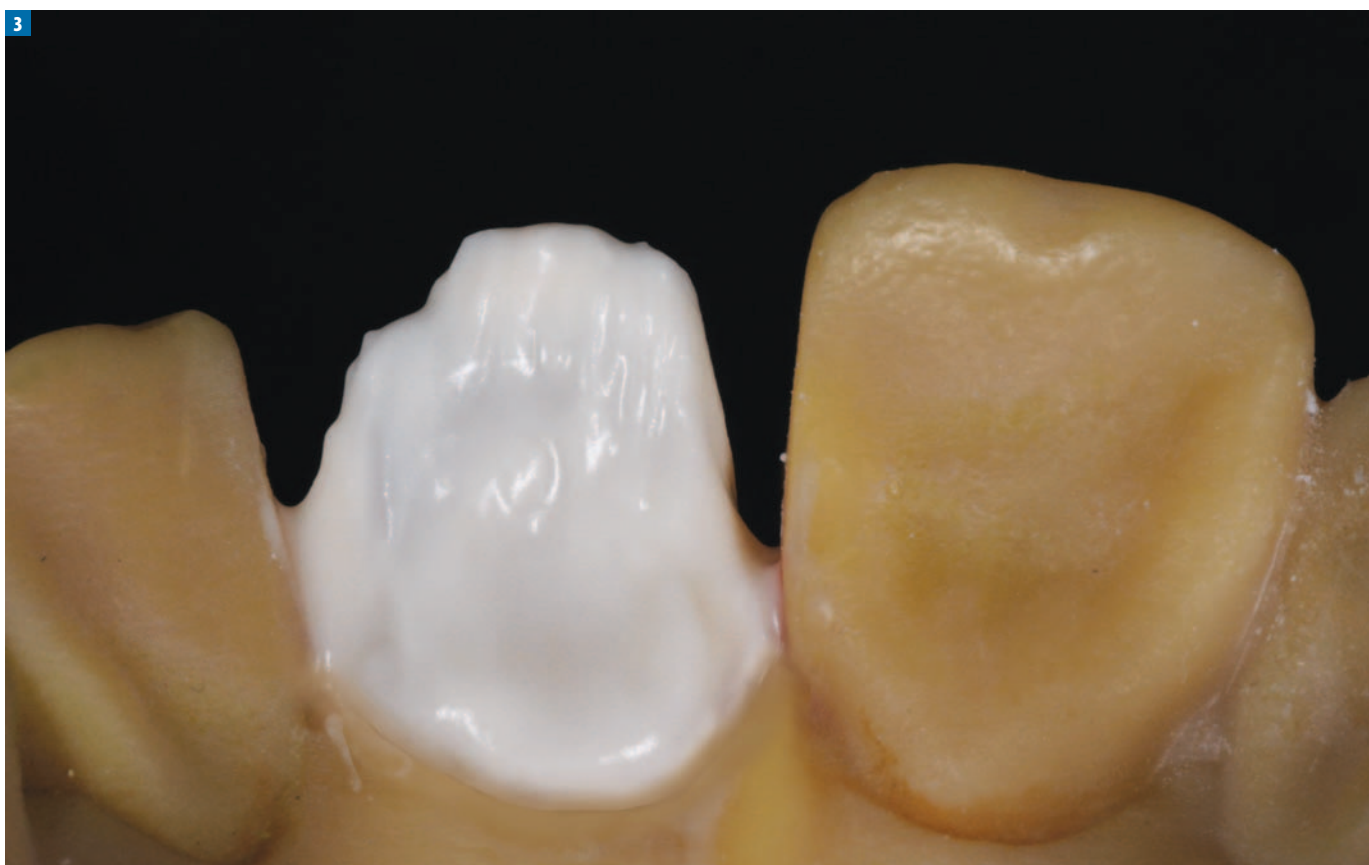
Test i dokumentacja fotograficzna: Jakub Zimmer



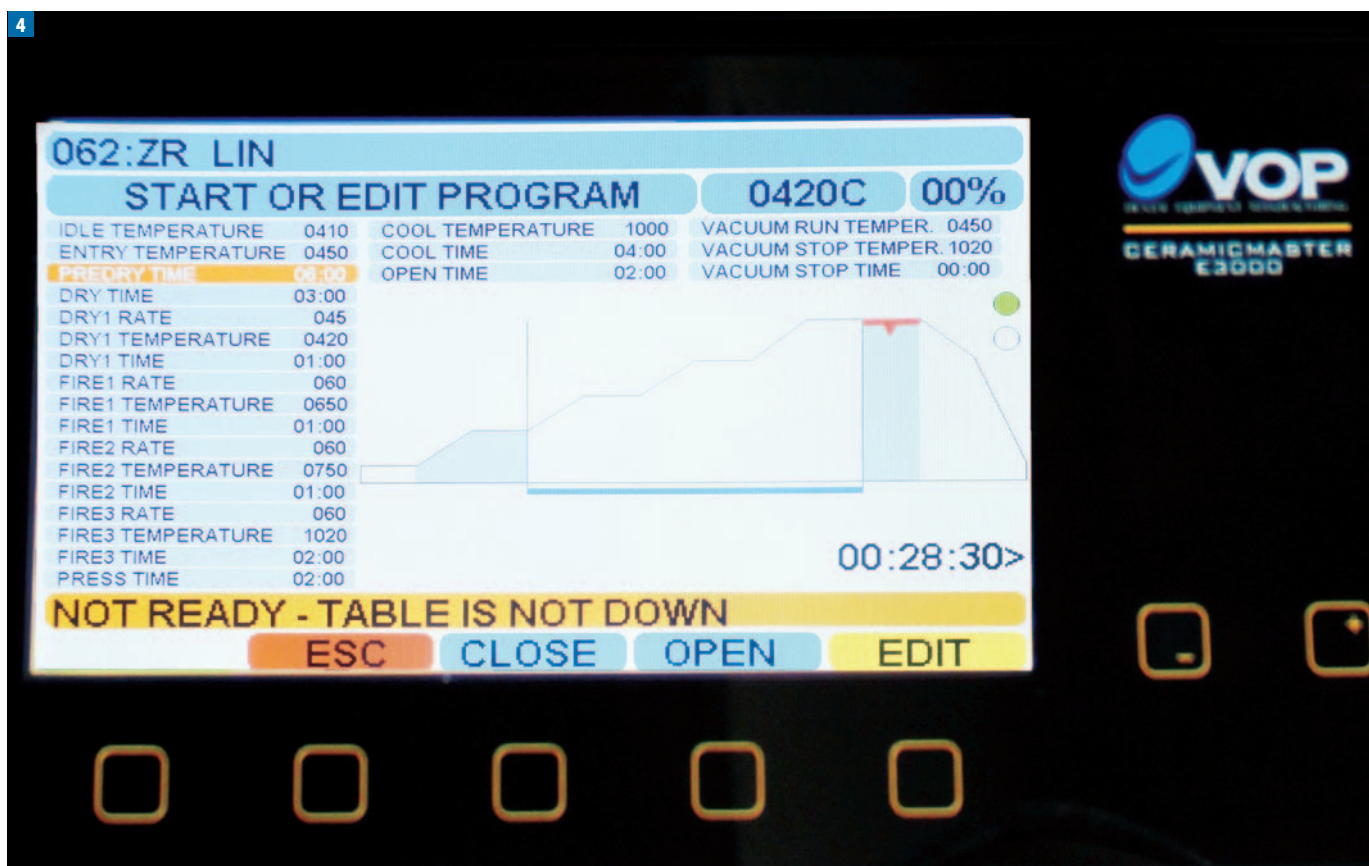
Fot. 1. Podbudowa – cyrkon HT



Fot. 2. Liner L1 na powierzchni licowej, Liner Orange przy szyjce



Fot. 3. Liner Orange na stronie podniebiennej



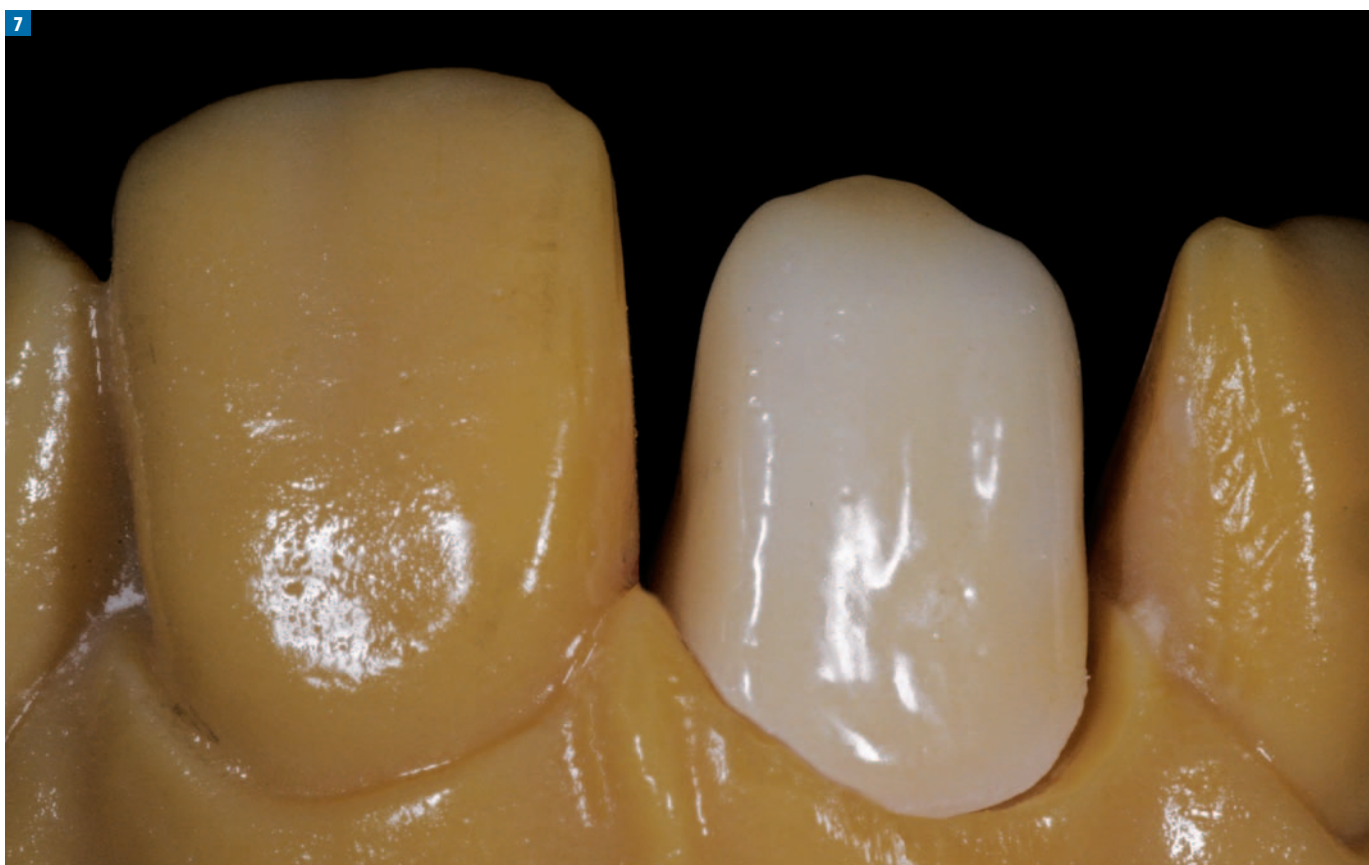
Fot. 4. Program do napalania Linera Tressis w piecu firmy VOP Ltd.



Fot. 5. Kontrola po wypaleniu Linerów – z kluczem kolorów



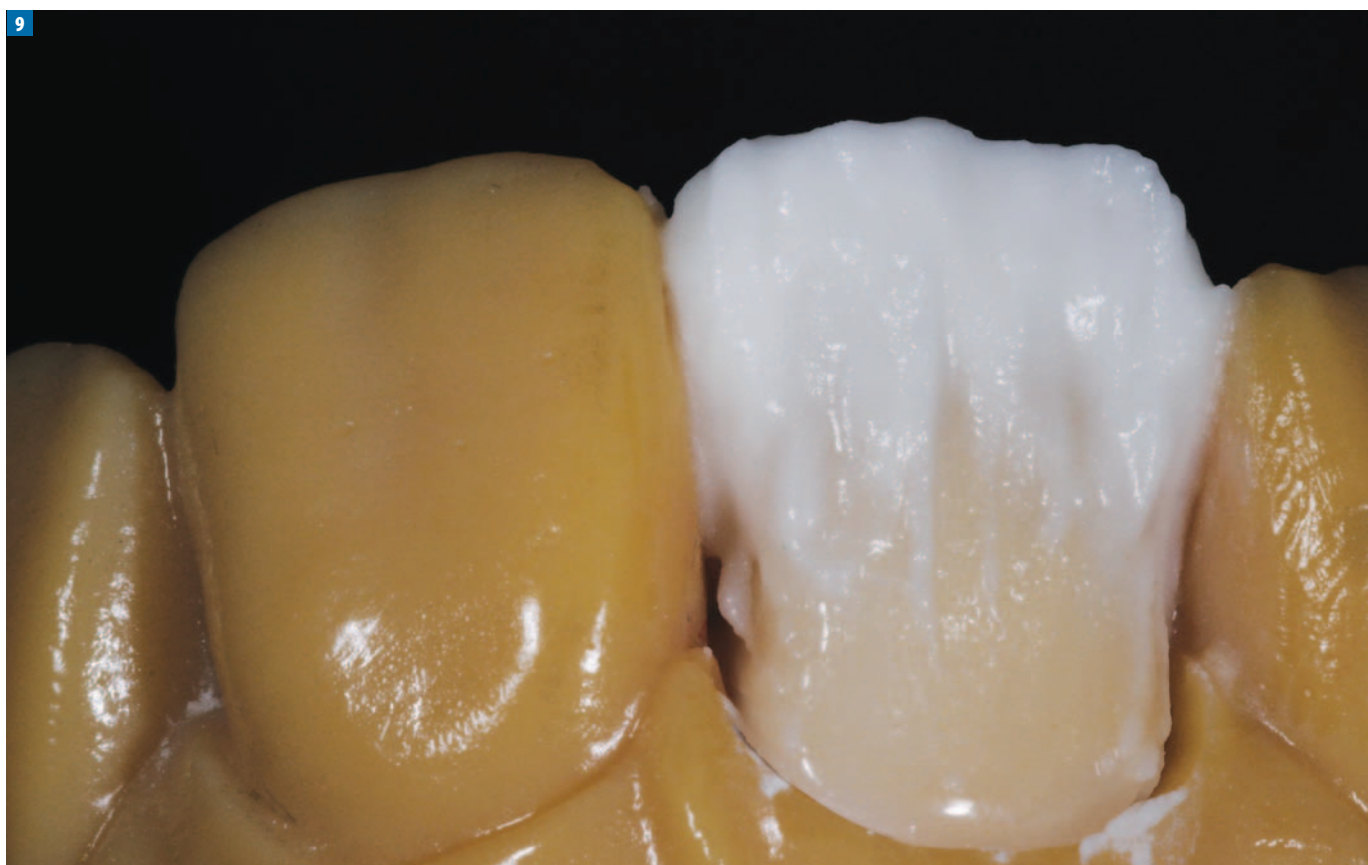
Fot. 6. Kontrola po wypaleniu Linerów – kolor na modelu



Fot. 7. Kontrola po wypaleniu Linerów – przestrzeń do licowania monomasą



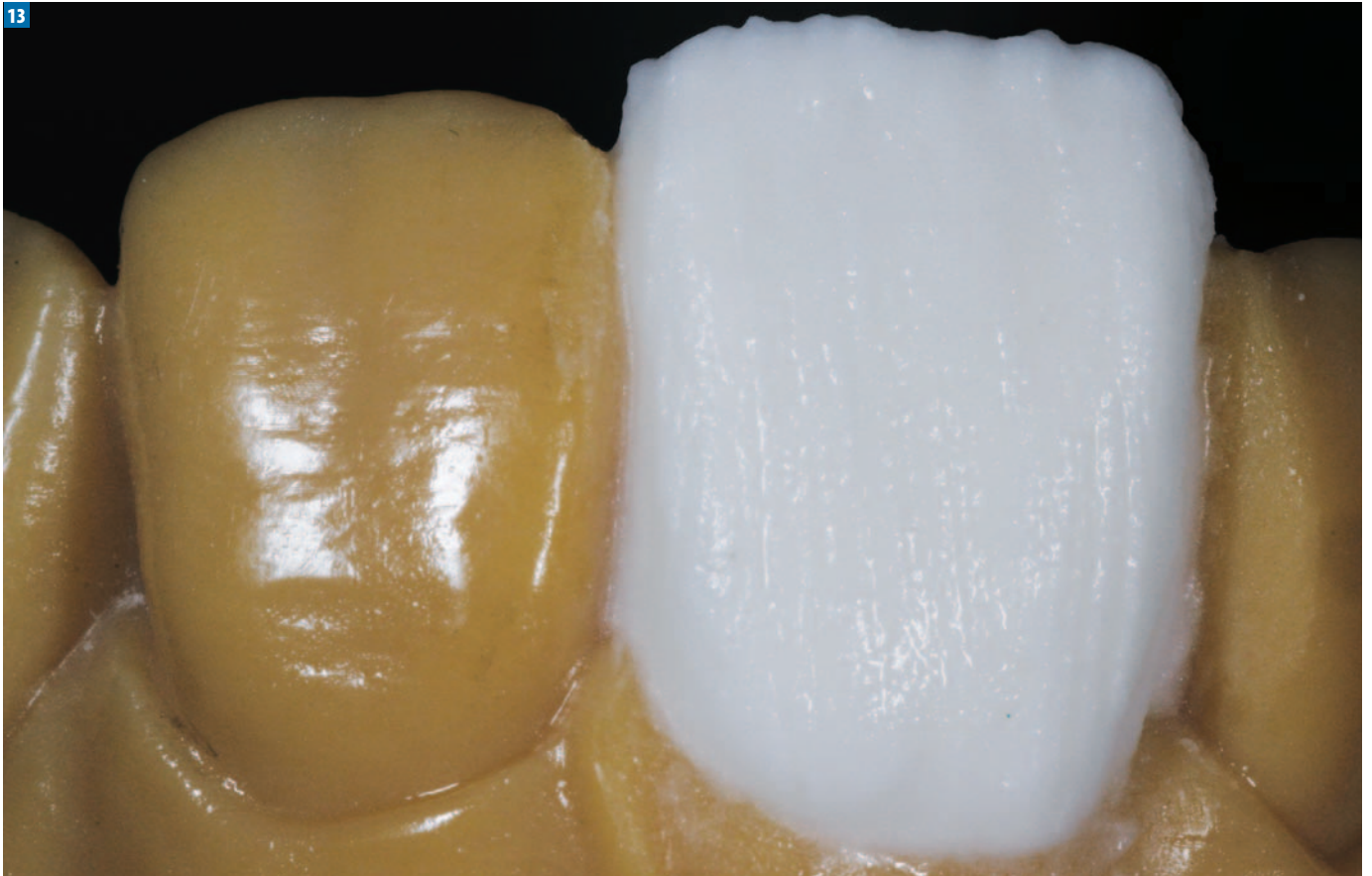
Fot. 8. Liner, monomasa, stein – zestaw dla koloru A1



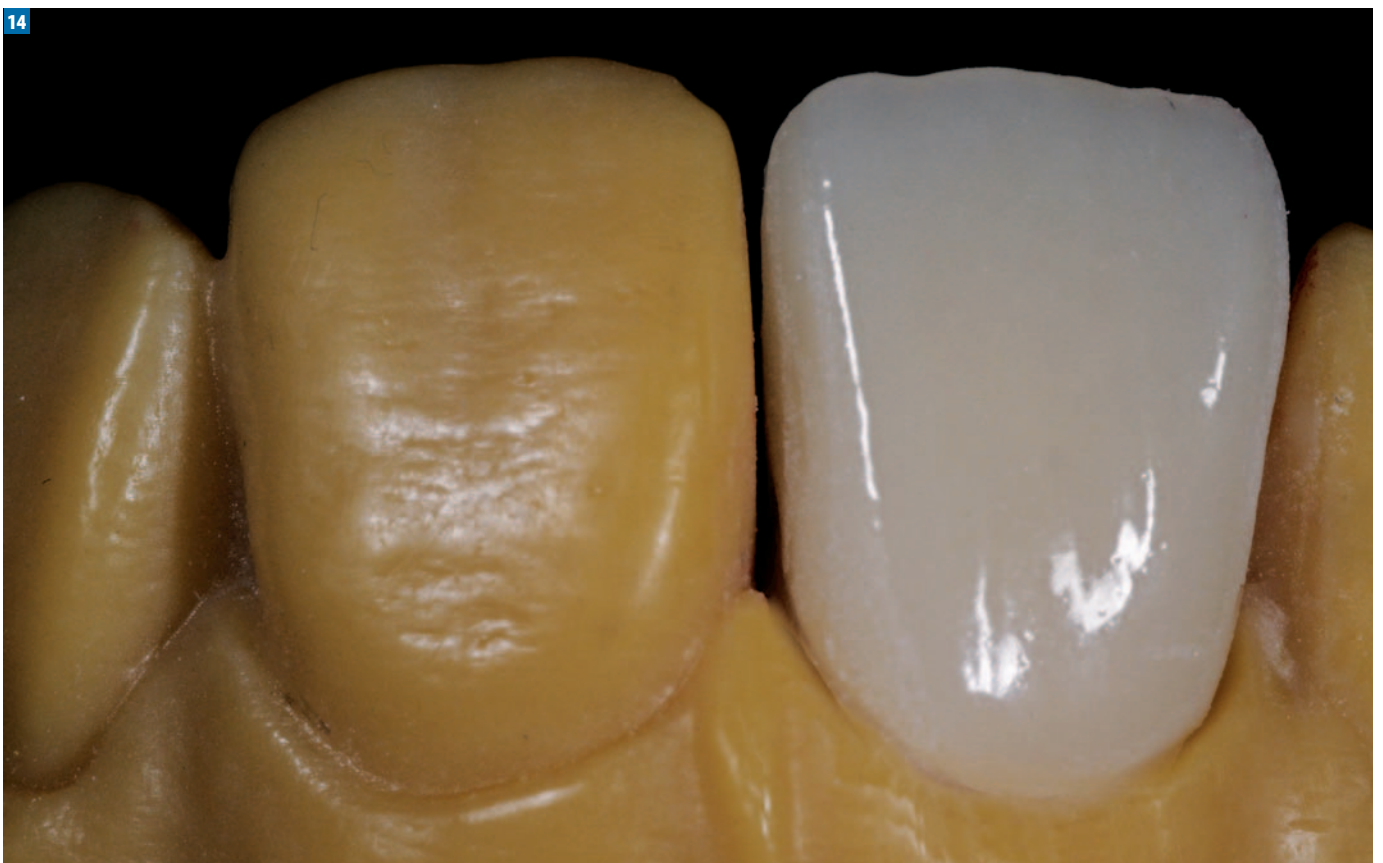
Fot. 9. Monomasa nałożona od strony podniebiennej – przesunięta na stronę licową



Fot. 10-12. Elementy kształtów anatomicznych



Fot. 13. Monomasa na stronie licowej



Fot. 14. Korona po pierwszym wypaleniu

15



Fot. 15. W pełni homogenna struktura ceramiki

16



Fot. 16. Widoczne efekty zróżnicowanego koloru

17



Fot. 17. Widoczne efekty koloru Orange na stronie podniebiennej

18



Fot. 18. Korekta przed drugim napalaniem – monomasa

19

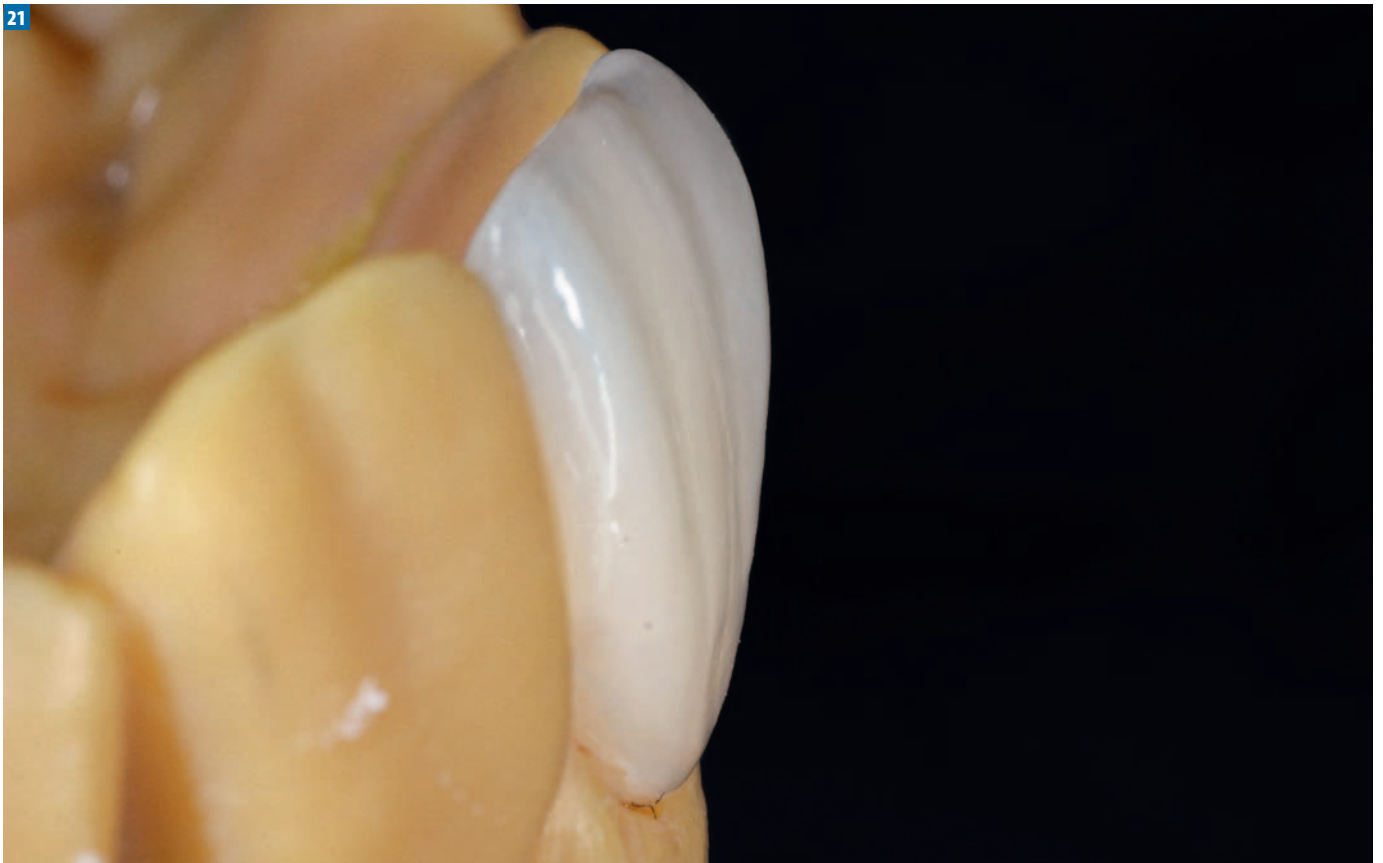


Fot. 19. Korona po drugim wypaleniu – naturalny efekt przezierności w brzegu siecznym

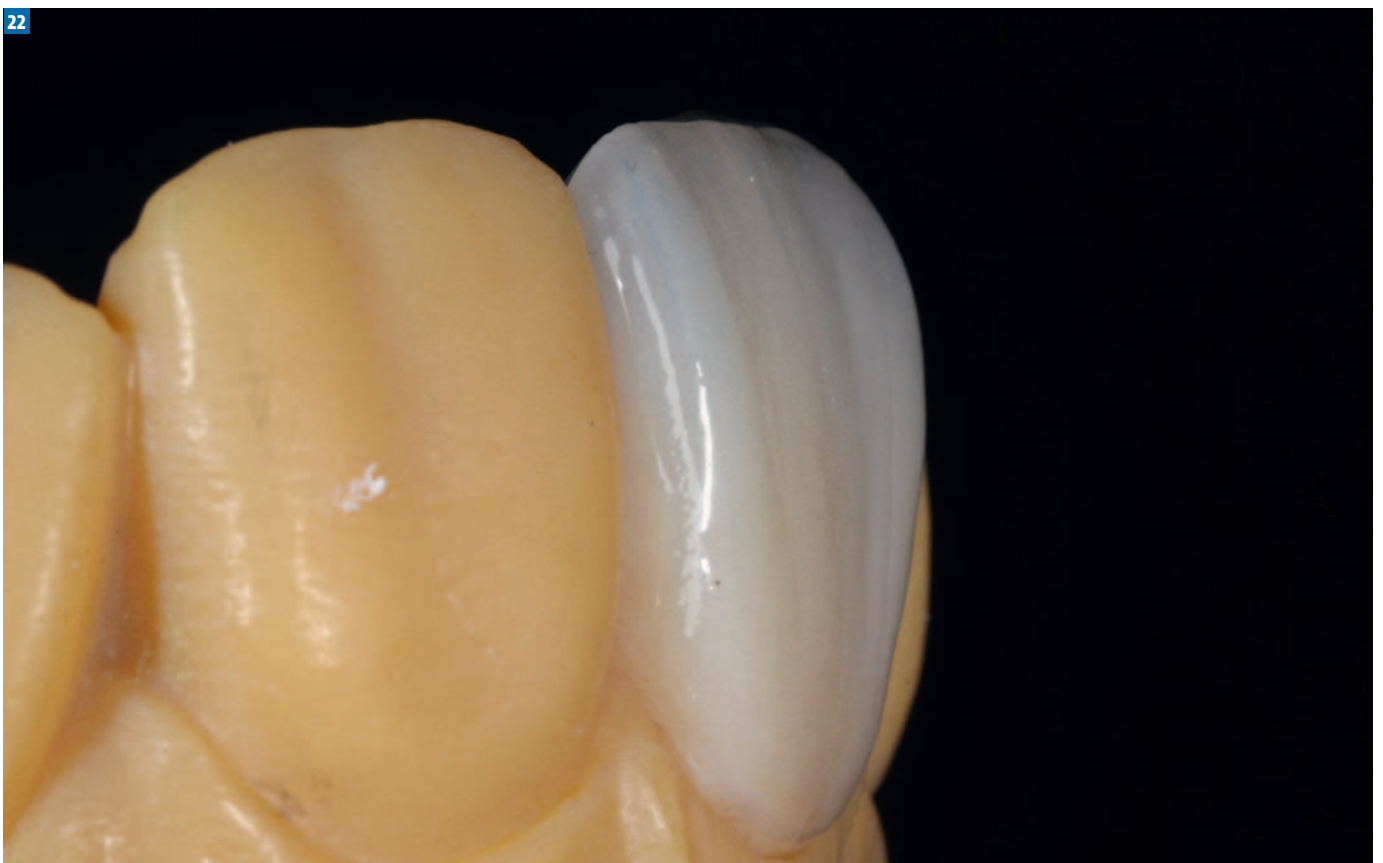
20



Fot. 20. Kształt korony od strony dystalnej

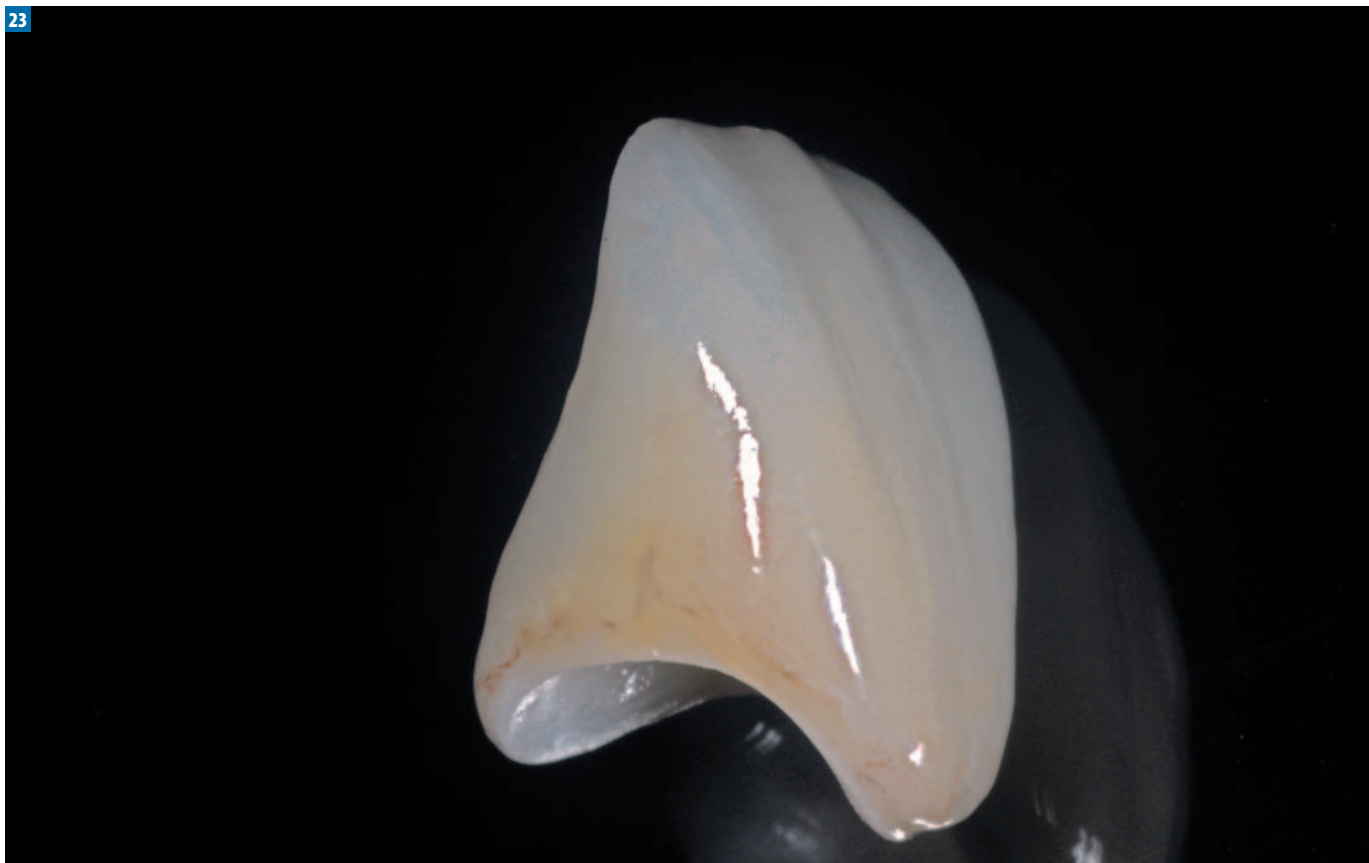


Fot. 21. Kształt korony od strony mezjalnej

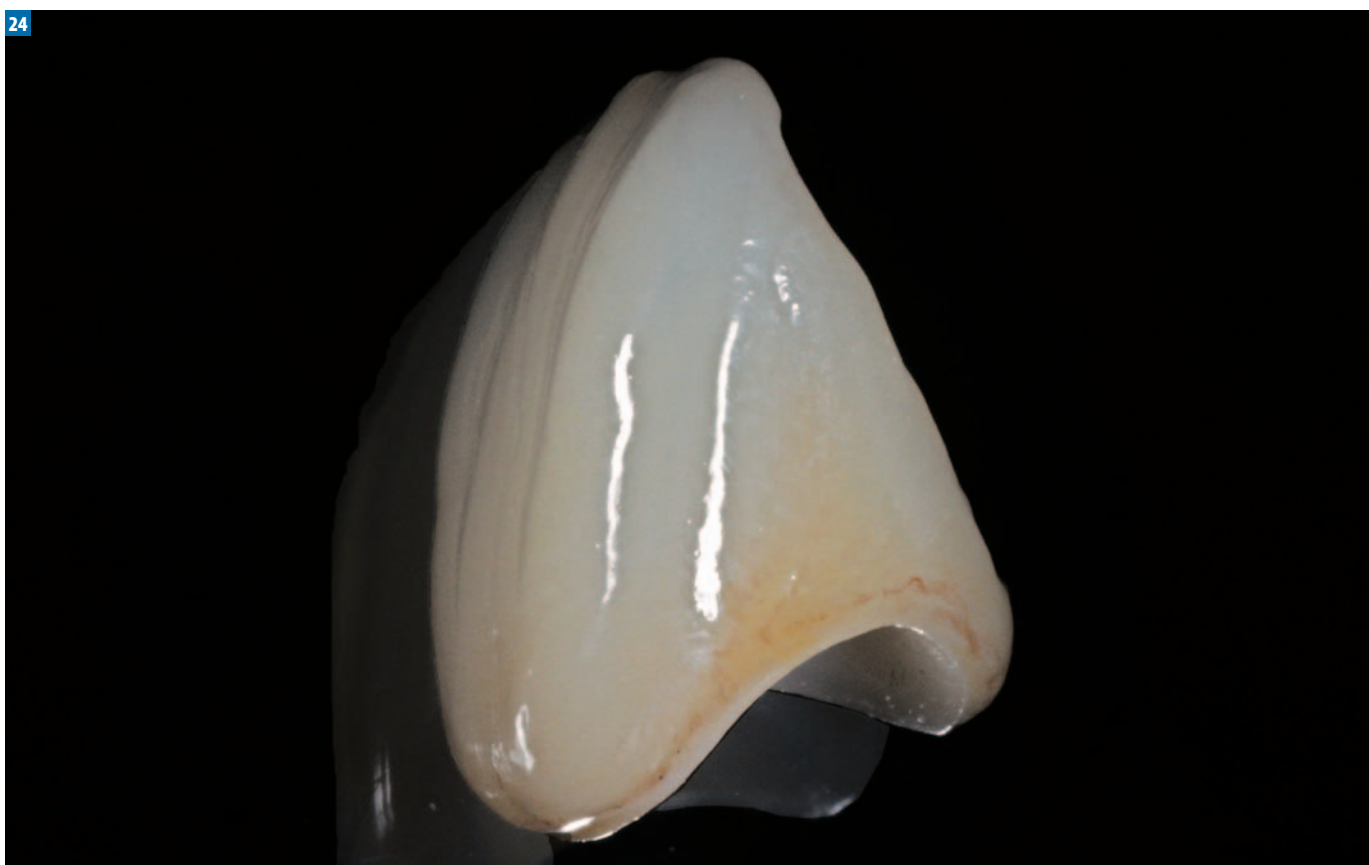


Fot. 22. Ostateczna korekta koloru

23

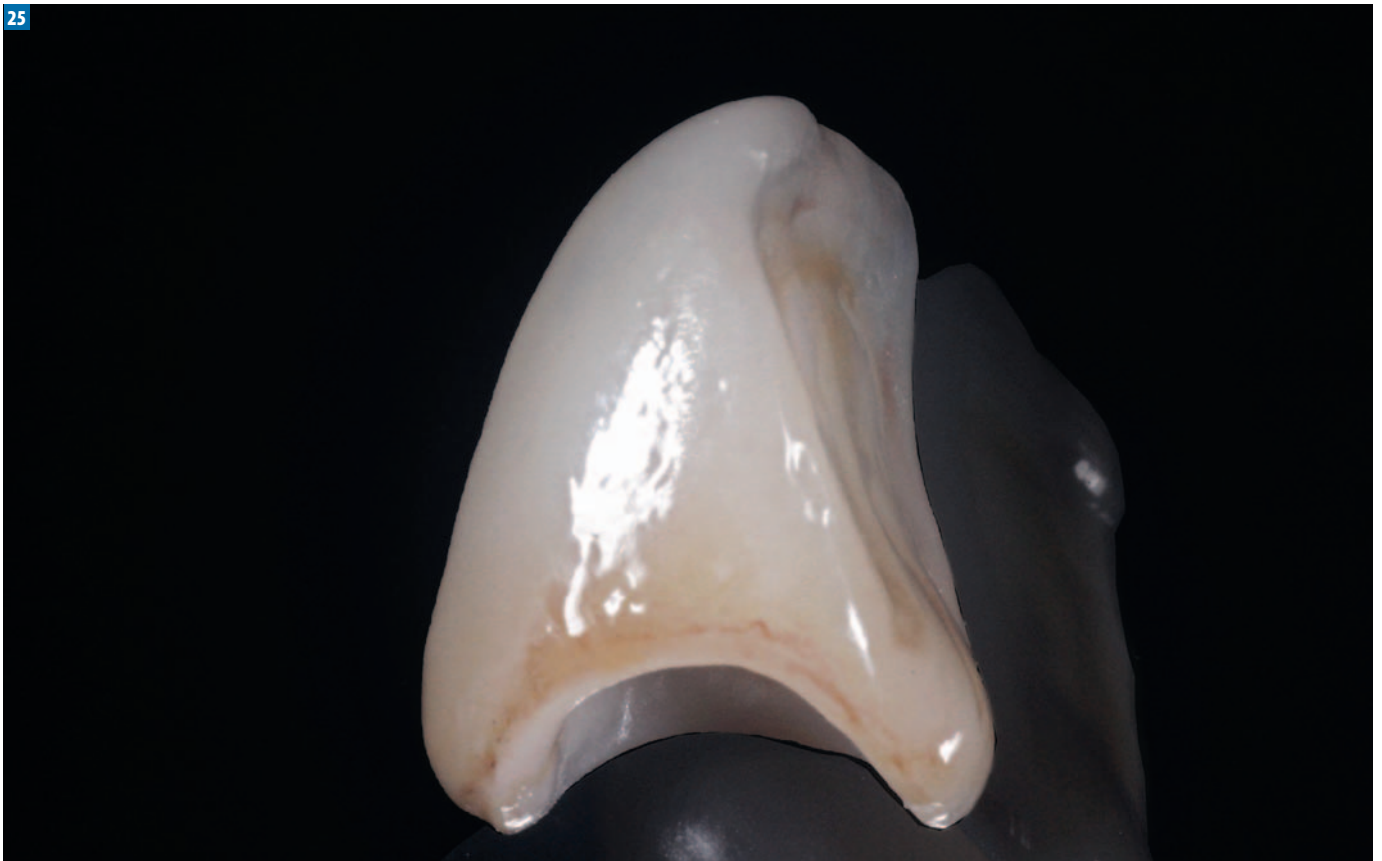


24



Fot. 23-24. Charakteryzacja powierzchni stycznej

25



Fot. 25. Ostateczna charakteryzacja powierzchni podniebiennej

26



Fot. 26. Gotowa korona protetyczna z monomasy THE ONE Tressis